



USAGE PRIVÉ

PROFIL

ABATTANT DOUBLE en THERMODUR DECLIPSAGE A BOUTON et DESCENTE RETENUE



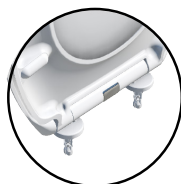
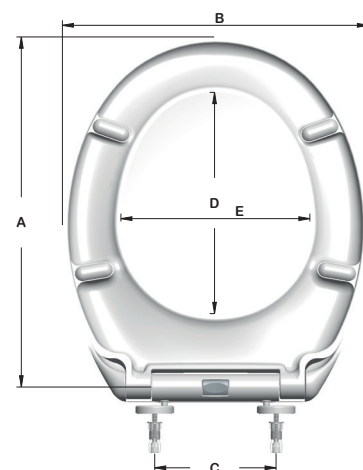
CARACTÉRISTIQUES

L'abattant **PROFIL** spécialement développé pour les PRO s'adapte à la plupart des cuvettes du marché.
Son système de déclipsage à bouton avant permet un démontage aisé de l'abattant.
Sa facilité de démontage facilite l'entretien pour une hygiène parfaite .
Il est équipé d'un système de fermeture ralentie.
Ses charnières avec couvercles en plastique et son kit de fixation à expansion permet une fixation par le dessus énergique garantissant une bonne stabilité de l'abattant.
Existe en BLANC
Son poids est de 2kg.



DÉTAILS

| | | |
|---|----------|---|
| Longueur de cuvette à l'axe de fixation | A | 410 à 460 mm |
| Largeur de cuvette | B | 375 mm |
| Entraxe de fixation | C | 75 à 175 mm |
| Longueur maxi de l'intérieur de la bride de cuvette | D | 282 mm |
| Largeur maxi de l'intérieur de la bride de cuvette | E | 232 mm |
| Hauteur de l'axe d'articulation | F | 30 mm |
| Hauteur hors tout de l'abattant | G | 55 mm |
| Angle d'ouverture | | 120° |
| Nombre de tampons de lunette | | 4 |
| Nombre de tampons de couvercle | | 2 |
| Matière | | Thermodur |
| Charnières | | par dormant , déclipsable par bouton, ralenties |
| Fixation | | par le dessus à expansion |



ÉQUIPEMENTS

L'abattant **PROFIL** déclipsable par bouton avant est fourni avec un jeu de charnières indépendantes en POLYAMIDE , couvercles PLASTIQUE et visserie INOX à expansion.

Référence pièces détachées



777059



777060



777038

COMPOSITION

| | COLORIS | ETUI |
|--|--------------------------|----------------|
| Abattant PROFIL softclose blanc | <input type="checkbox"/> | ABPRDBL |